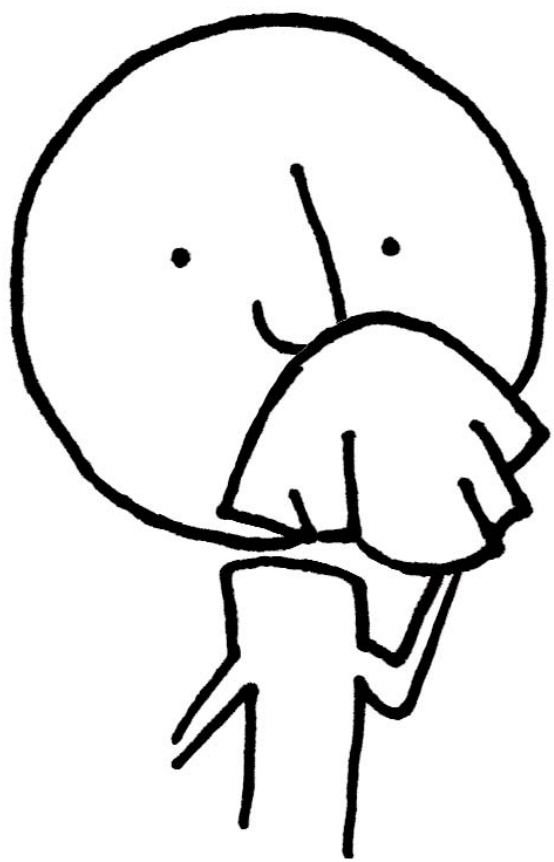


¡Detén la propagación de gérmenes que nos enferman!

Cúbrete al toser



Cúbrete la boca y la nariz con un pañuelo al toser o estornudar

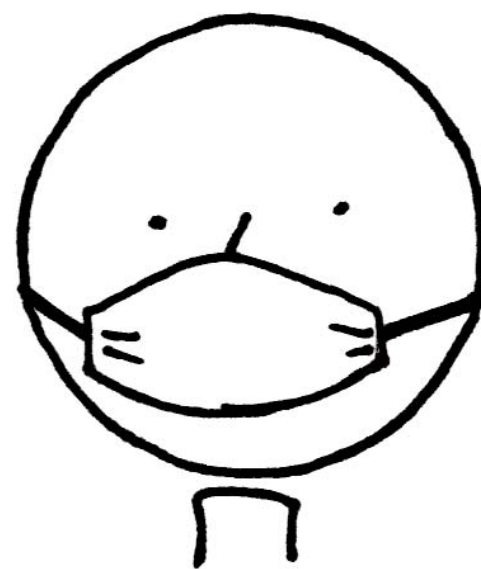
o
cúbrete con la manga de tu camisa levantando el brazo, no uses tus manos.



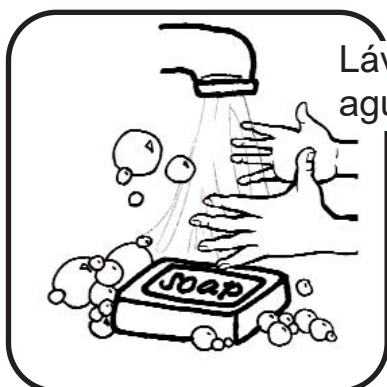
Tira el pañuelo sucio en el basurero.



Te pueden pedir que te pongas una mascarilla para proteger a otras personas.



Lávate
las
manos
después de toser o estornudar.



Lávate las manos con agua y jabón

o
usa un desinfectante de manos a base de alcohol.

